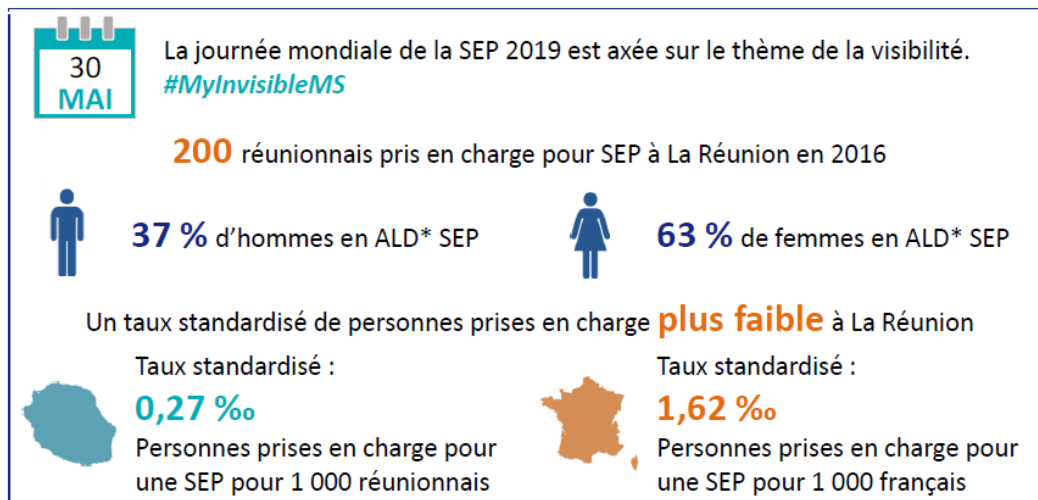


INDICATEURS DE LA SEMAINE

La sclérose en plaques à La Réunion

La sclérose en plaques (SEP) est une maladie neurodégénérative qui s'attaque à la myéline (gaine protégeant les nerfs) et évolue par poussée. Elle est la cause de handicap physique chez les personnes atteintes.



Sources :

SNIIRAM/SNDS Exploitation Assurance Maladie, Cartographie des pathologies et des dépenses

*ALD : Affection Longue Durée – sources : CNAMTS, MSA, RSI

L'ACTU A LA LOUPE

La Réunion et Mayotte

Réunion 1e - Cancers de la peau : 5 fois plus de cas en 10 ans [EN SAVOIR +](#)

Journal de l'île de La Réunion - Au CHU SUD, des ateliers pour aider les patients atteints de sclérose en plaques [EN SAVOIR +](#)

Journal de Mayotte - Journée mondiale du paludisme : sus à l'anophèle ! (Mayotte) [EN SAVOIR +](#)

Journal de Mayotte - Sécurité sociale : Prise en charge intégrale des soins pour les revenus modestes (Mayotte) [EN SAVOIR +](#)

Océan Indien

Le Monde - A Madagascar, les antivaccins gagnent du terrain [EN SAVOIR +](#)

Le Mauricien - Infections virales : 4 463 cas recensés la semaine dernière (Maurice) [EN SAVOIR +](#)

France

Le Figaro - Burn-out et suicides de soignants : combien de drames avant un plan de prévention ? [EN SAVOIR +](#)

Sciences et Avenir - Près de la moitié du budget d'aide aux hôpitaux est dédié à ceux d'outre-mer [EN SAVOIR +](#)

Le Point - La silice cristalline, un cancérigène auquel sont exposés des milliers de travailleurs [EN SAVOIR +](#)

Monde

Le Point - Le lobbying des laboratoires pharmaceutiques s'intensifie en Europe [EN SAVOIR +](#)

Sciences et Avenir - Ces personnes qui sont allergiques... à l'eau [EN SAVOIR +](#)

AGENDA

Du 1er au 31 mai :	"Mai violet" mois de sensibilisation à la leucémie et au don du sang.
Du 16 au 30 mai :	Semaine mondiale pour l'accouchement respecté.
Du 20 au 24 mai :	Semaine de prévention et de dépistage anonyme et gratuit des cancers de la peau.
Du 20 au 25 mai :	Semaine du logement des jeunes.
Le 25 mai :	Journée mondiale de la thyroïde.
Le 28 mai :	Journée internationale d'action pour la santé des femmes.
Le 28 mai :	Journée mondiale de lutte contre la faim.
Le 30 mai :	Journée mondiale de la sclérose en plaques. 2019 : Ma SEP invisible.
Du 30 mai au 5 juin :	Semaine européenne du développement durable.
Le 31 mai :	Journée mondiale sans tabac.
Le 1er juin :	Journée mondiale des parents.
Du 1er au 9 juin :	Journées nationales contre la leucémie.
Du 1er au 30 juin :	« Juin vert » mois de mobilisation contre le cancer du col de l'utérus.
Le 3 juin :	Journée mondiale de l'orthoptique.
Du 3 au 9 juin :	Semaine nationale d'information et de sensibilisation à l'hémochromatose génétique.
Le 5 juin :	Journée mondiale de l'environnement.
Le 6 juin :	Journée nationale de la santé du pied.

FORMATION A LA REUNION

Le 29 mai :	ONCORUN organise la formation pour les kinésithérapeutes et les infirmiers " Prévention et détection des patients à risque de cancers cutanés ".
--------------------	--

FORMATIONS A MAYOTTE

Le 30 août :	REPEMA organise un EPU sur les cardiopathies congénitales .
Le 12 septembre :	REPEMA organise une formation sur " Infections et grossesses ".

MANIFESTATIONS A LA REUNION

Du 31 mai au 2 juin :	L'association ADeRR organise la 4ème édition du Salon des séniors Réunion à St-Denis.
Le 5 juin :	Le Parquet de St-Pierre, le CRJ avec l'appui de SAOME organisent une rencontre interprofessionnelle " Le traitement judiciaire des personnes présentant des addictions ".
Les 8 et 9 juin :	L'ANAFORCAL OI organise le 23e Congrès annuel d'allergologie à St-Gilles.
Le 12 juin :	Le réseau Canopé propose un atelier " Le guide de la famille Tout-Ecran : réflexions autour de l'usage des écrans ".
Le 13 juin :	L'ASDR propose une conférence-débat sur les soins palliatifs en médecine de ville.
Les 18 et 19 juin :	Aract Réunion organise la 16ème Semaine Qualité de Vie au Travail à St-Pierre.
Les 20 et 21 juin :	Workshop international de chirurgie digestive et de l'obésité à St-Denis.
Les 21 et 22 juin :	La SEDMER organise les Journées Réunionnaises d'Endocrinologie Diabétologie .
Le 27 juin :	Le CSSOI organise la 1e Journée régionale des acteurs de la simulation en santé .
Les 12 et 13 nov. :	Le CHU organise le 2ème Congrès de recherche en Santé Publique Océan Indien à St-Leu.
Les 14 et 15 nov. :	XIIes Journées de Psychiatrie et de Psychologie Clinique sur "Mémoire(s)" à St-Gilles.

ZOOM

L'[Association Française des Sclérosés en Plaques \(AFSEP\)](#) est présente sur l'ensemble du territoire grâce à ses 115 délégués départementaux. L'AFSEP a 4 axes prioritaires : l'action sociale en faveur des personnes malades et de leurs aidants, l'aide à la création et la gestion de centres spécifiques de soins et d'hébergement pour les personnes atteintes de Scléroses En Plaques, le soutien à la recherche en science sociale, l'information et la formation des acteurs intervenants auprès des personnes atteintes de SEP, tant au domicile qu'en institution.

Site national : <https://afsep.fr>

Facebook AFSEP Réunion : <https://www.facebook.com/afsep974/>

Responsable de la publication : Dr Irène STOJIC (Présidente de l'ORS)

Rédactrice en chef : Mélissa BARDOT, Carine DUCHEMANN

Comité de rédaction : Achim ABOUDOU, Gladys BULIN, Héléne DOUGIN, Camélia LOUACHENI, Sebastien MEDEVIELLE, Dr Emmanuelle RACHOU, Monique RICQUEBOURG

Site de La Réunion - Siège social

12 rue Colbert
97400 Saint-Denis
Tél : 0262 94 38 13
Fax : 0262 94 38 14

Site de Mayotte

26 rue M'Hogoni
97605 Passamaity
Tél : 0269 52 05 15



OBSERVATOIRE
RÉGIONAL
DE LA SANTÉ
OCÉAN INDIEN



Centre de documentation : documentation@oroi.net

Site Internet : <http://www.ors-ocean-indien.org>

Facebook : [ORS Océan Indien](#)