

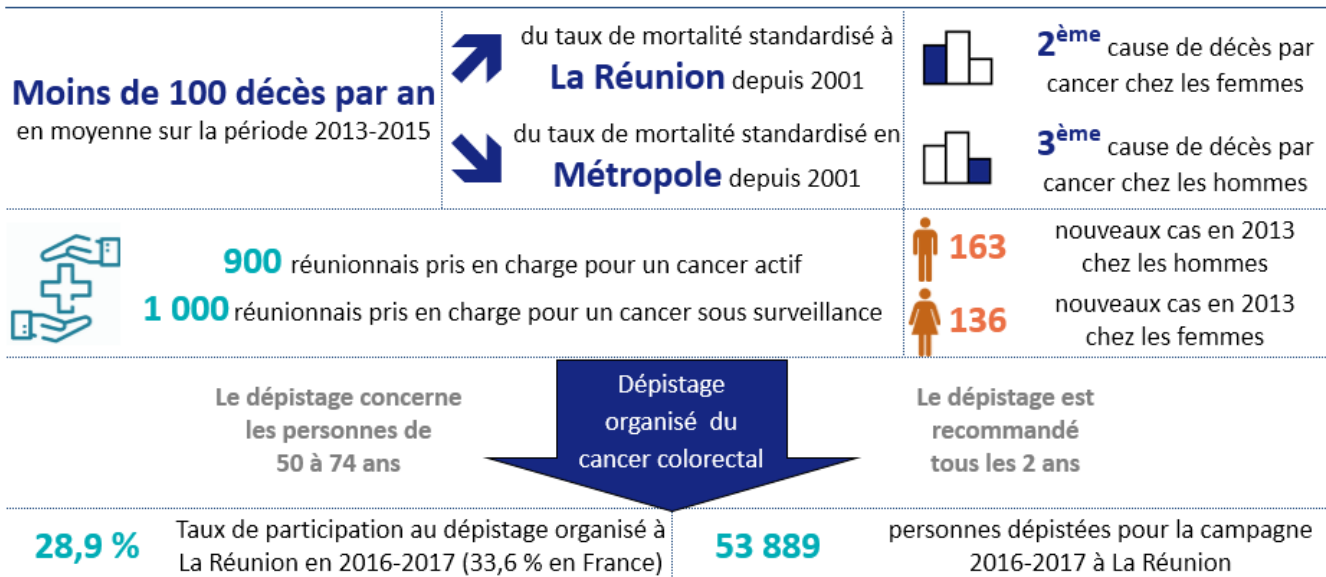
INDICATEURS DE LA SEMAINE



# Cancer colorectal à La Réunion

Les données présentées ici sont issues des partenaires :

Inserm [CépiDc](#), Assurance Maladie SNIIRAM/SNDS, Registre des Cancers de La Réunion, Santé publique France.



## L'ACTU A LA LOUPE

### La Réunion et Mayotte

**Journal de l'île de La Réunion** - Les Réunionnais doivent revoir leurs comportements alimentaires [EN SAVOIR +](#)

**Journal de l'île de La Réunion** - SOS Solitude met l'accent sur les fragilités de l'adolescence [EN SAVOIR +](#)

**Mayotte 1e** - Scolariser les enfants dès 3 ans, "les maires de Mayotte n'ont pas les moyens" [EN SAVOIR +](#)

**Journal de Mayotte** - Vaccination à rétablir d'urgence dans les PMI face à l'augmentation des cas de rougeole (Mayotte) [EN SAVOIR +](#)

### Océan Indien

**Midi Madagasikara** - Epidémie de rougeole : Près de 60.000 cas dont 581 décès depuis fin août (Madagascar) [EN SAVOIR +](#)

### France

**Le Point** - Une personne âgée sur cinq se fait aider chez elle au quotidien [EN SAVOIR +](#)

**Le Figaro** - Le glyphosate à nouveau la cible de 45 plaintes après des tests urinaires inquiétants [EN SAVOIR +](#)

**France Tv 1e** - Loi santé : les difficultés des hôpitaux en Outre-mer [EN SAVOIR +](#)

### Monde

**Pour la Science** - Alzheimer : la piste du débit sanguin [EN SAVOIR +](#)

**Sciences et Avenir** - Le binge drinking chez les adolescents nuit au développement cérébral [EN SAVOIR +](#)

## AGENDA

- Février :** Journées nationales de prévention du suicide.  
**Le 15 février :** Journée internationale du cancer de l'enfant et de l'adolescent.  
**Du 1er au 31 mars :** « Mars bleu » Mobilisation nationale contre le cancer colorectal.

## FORMATIONS A LA REUNION

- A partir de février :** Formation à distance [DIU Médecine et santé de l'adolescent](#) de l'Université de Rouen en vidéoconférence à La Réunion.
- Le 28 février :** Soirée de formation Ylang sur le thème de [l'Ostéoporose et les chutes](#) au Port.
- A partir de mars :** Le SUFP propose le [Diplôme Universitaire Orthogénie](#).
- Les 4 et 5 mars :** L'Ecole nationale de la magistrature organise un séminaire de formation "[Trafic - Addiction - Délinquance - Construire en partenariat un dispositif judiciaire innovant](#)".
- A partir du 8 avril :** Le Planning Familial 974 propose la formation "[Education à la vie affective et sexuelle](#)" (EVAS) aux professionnel-le-s et/ou bénévoles de l'action sociale, éducative ou sanitaire.
- Les 11, 12 et 13 avril :** L'URPS MKOI en partenariat avec Kiné France Prévention propose la formation "[Prévention des chutes chez la personne âgée - méthode Equibr'Age](#)".

## MANIFESTATIONS A LA REUNION

- Les 16, 23 fév., 7 mars :** L'Université de La Réunion organise des journées [Portes ouvertes](#).
- Le 22 février :** L'association SOS Solitude organise le colloque des [Journées Nationales de Prévention du Suicide](#) sur le thème "Adolescence et mal-être".
- Le 2 mars :** L'Institut Régional de Formation en Ergothérapie organise une journée [Portes ouvertes](#).
- Le 16 avril :** La Fédération Addiction propose une Journée régionale "[Femmes et addictions](#)".
- Le 18 avril :** SAOME organise une journée d'échanges MILDECA entre professionnels de l'addictologie de l'Océan Indien, sur "[Les conduites addictives à La Réunion et dans l'OI : Coopérer face aux phénomènes émergents : un défi à relever](#)" au Campus du Moufia.
- Les 18, 19 et 20 avril :** 7ème [Congrès de pédiatrie OI](#) à La Saline. 1ère journée à thème le jeudi 18 avril "Diabète de l'enfant et de l'adolescent".
- Les 25 et 26 avril :** 3ème [Congrès Francophone de Médecine Générale de l'Océan Indien](#) sur le thème "Soignons la communication !".
- Les 20 et 21 juin :** [Workshop international de chirurgie digestive et de l'obésité](#) au CHU à St-Denis.

## MANIFESTATION A MAYOTTE

- Le 23 février :** REDECA organise une [marche pour la santé des femmes](#) au parking de la Poste à Koungou.

## ZOOM

La [cartographie des pathologies et des dépenses](#) est une analyse médicalisée des patients et des dépenses et permet notamment de répondre à des questions telles que : combien de personnes sont prises en charge pour cancers, maladies cardiovasculaires graves, maladies neurodégénératives, etc., et quels sont les coûts correspondants ? Quels sont les problèmes de santé dont les enjeux sont les plus importants en termes de nombre de personnes concernées et de coût ? Combien de personnes ont recours au système de soins pour des épisodes ponctuels, des opérations de chirurgie, des soins ambulatoires courants ? Comment ces effectifs et dépenses évoluent-ils ? La cartographie des pathologies et des dépenses s'appuie sur les données issues du Système national d'information interrégimes de l'Assurance Maladie (Sniiram) ; elle concerne environ 57 millions de bénéficiaires du régime général (y compris les sections locales mutualistes) et près de 137 milliards d'euros de dépenses remboursées par le régime général de l'Assurance Maladie (plus de 162 milliards d'euros par extrapolation pour l'ensemble des régimes).

**Fiche Cancer colorectal :** [https://www.ameli.fr/fileadmin/user\\_upload/documents/Cancer\\_du\\_colon\\_actif.pdf](https://www.ameli.fr/fileadmin/user_upload/documents/Cancer_du_colon_actif.pdf)

Responsable de la publication : Dr Irène STOJIC (Présidente de l'ORS)

Rédactrices en chef : Mélissa BARDOT, Carine DUCHEMANN

Comité de rédaction : Achim ABOUDOU, Gladys BULIN, Hélène DOUGIN, Camélia LOUACHENI, Sébastien MEDEVIELLE, Dr Emmanuelle RACHOU, Monique RICQUEBOURG

Site de La Réunion - Siège social

12 rue Colbert  
97400 Saint-Denis  
Tél : 0262 94 38 13  
Fax : 0262 94 38 14

Site de Mayotte

26 rue M'Hogoni  
97605 Passamaity  
Tél : 0639 23 65 98



Centre de documentation : [documentation@oroi.net](mailto:documentation@oroi.net)

Site Internet : <http://www.ors-ocean-indien.org>

Facebook : [ORS Océan Indien](#)